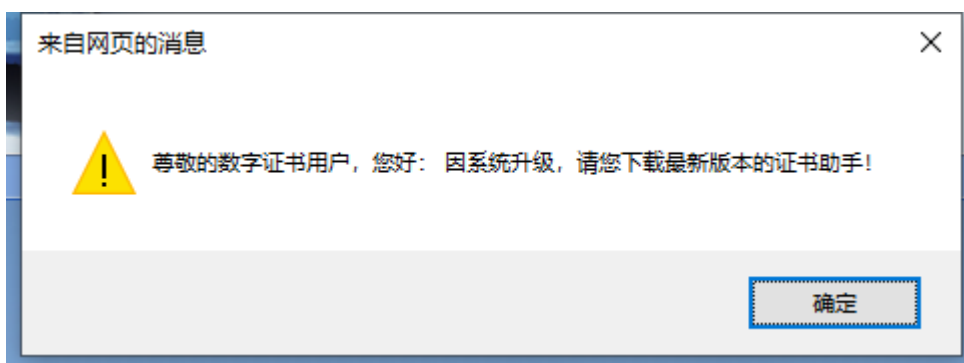


## 关于进口车车辆一致性证书打印系统升级的操作指南

尊敬的用户：

为进一步提升进口车车辆一致性证书打印系统（以下简称打印系统）的服务能力，现对打印系统进行升级，具体的操作步骤如下：

第一步，登陆打印系统，如未安装最新版本的证书助手，系统会出现以下提示：



点击确定，跳转至证书助手下载页面，点击红字链接：

**1、请下载安装证书助手，安装完成后刷新进入登录页面！**

**[中认证书助手下载](#)**

**2、安装过程中如出现问题，请联系客服：**

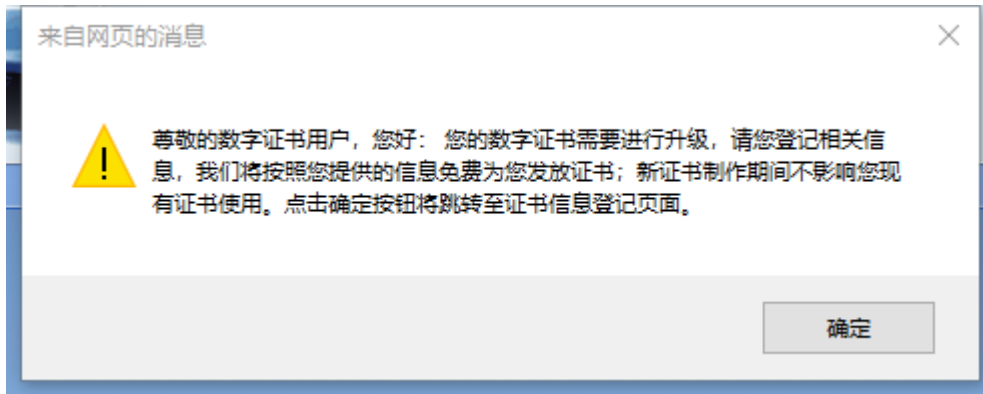
客服电话：400 800 5123

在线服务QQ：800179685

客服邮箱：caservice@cqc.com.cn

按照提示下载并安装证书助手（安装前请关闭 360 杀毒软件，360 安全卫士软件等）。

第二步，证书助手安装成功后，请重新插拔 KEY 并登录打印系统，系统将自动判定您的 KEY 是否需要更换（此次更换无任何费用，如无需更换，则无上述提示，正常登录系统即可），如需更换则提示如下信息：



请点击确定，页面将提示您填写、确认如下信息：

**尊敬的数字证书用户，您好：**

**您的数字证书需要进行算法升级，请您登记相关信息，我们将按照您提供的信息免费为您发放证书；新证书制作期间不影响您现有证书使用，有效期与现有证书时间一致。如有问题请致电客服电话：400 800 5123**

\*请选择证书:

\*证书唯一码:

\*证书有效期:

\*单位名称:

\*申请人姓名:

\*邮箱地址:

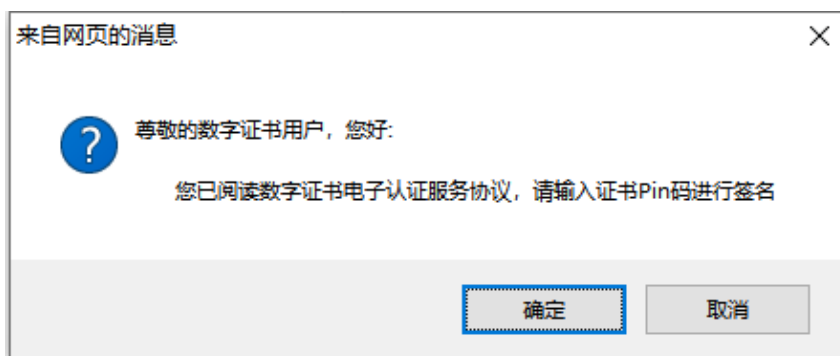
\*EMS联系人姓名:

\*联系人电话:

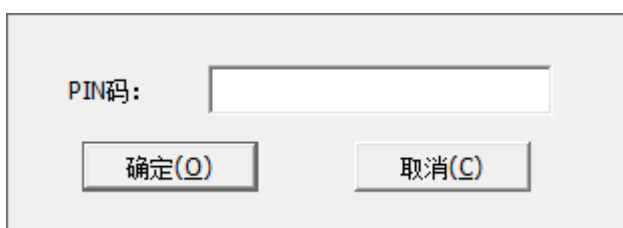
\*邮寄地址:

我已阅读并同意 [《电子认证服务协议》](#)

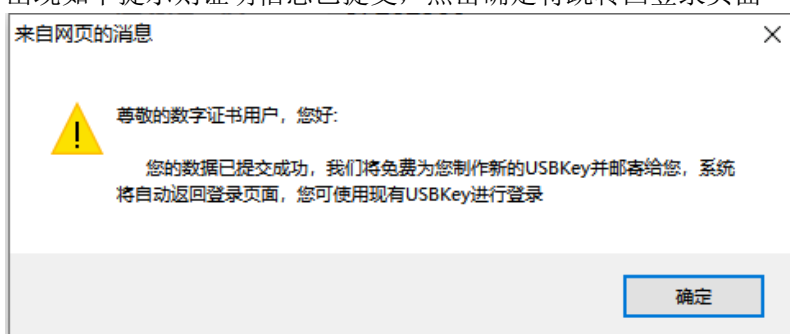
请按照系统要求录入相关信息，点击提交，并点击确定。**EMS 联系人、联系电话、邮寄地址请填写准确信息，如填写错误将导致无法使用打印系统。**



输入 PIN 码（默认为 cqcca）：



出现如下提示则证明信息已提交，点击确定将跳转回登录页面



在此期间可正常使用打印系统，耐心等待新 KEY 即可。

升级期间任何问题请致电客服热线或添加技术 QQ。

客服电话：400 800 5123（8:30-18:00）

项目合作电话：010-83886166

值班电话：18701350688（18:00-20:00）

客服邮箱：caservice@cqc.com.cn

在线服务 QQ：800179685

微信公众号：



## 常见问题

1. 安装中出现报错，如图所示，请关闭 360 杀毒软件，360 安全卫士软件等

